

**JUMO Meet- en Regeltechniek B.V.**

Adres: Rijnkade 18, 1382 GT WEESP  
 Telefoon: 0294 - 491491  
 Telefax: 0294 - 419577

E-mail: info@jumo.nl  
 Internet: www.jumo.nl



## RVS manometer NG 100

### Type 420

#### Algemene beschrijving

Manometers zijn geschikt voor drukmeting van vloeibare en gasvormige media, voor zover deze niet hoogviscoos of kristalliserend zijn en koper legeringen niet aantasten.

Toepassingsgebieden zijn:

Chemische industrie, machine- en apparatenbouw, hydraulische- of pneumatische installaties, pompenbouw en compressorinstallaties enz.

#### Typeverklaring

- 420 Ø100 mm, drukaansluiting radiaal onder, G½ bajonetringsbehuizing
- 421 Als type 420, echter met glycerinevulling (niet bij instrumenten met contactopbouw)

#### Typetoevoeging

- /01 Ventiel in drukkanaal
- /39 Gepolijste behuizing met gepolijste bajonetringsring
- /58 Bevestiging achterzijde van RVS Mat.nr. 1.4301
- /59 Geschikt voor zuurstof
- /60 Rode markering op cijferblad
- /62 Wijzer (niet mogelijk bij contactmanometers)

#### Bestelvoorbeeld

JUMO-manox Manometer  
 Type 420  
 Meetbereik 0 tot 10 bar

#### Functiebeschrijving

De mediumdruk wordt d.m.v. een bourdonveer overgebracht op de wijzer.

#### Meetbereiken

-1 bar	tot	0 bar
-1 bar	tot	0,6 bar
-1 bar	tot	1,5 bar
-1 bar	tot	3 bar
-1 bar	tot	5 bar
-1 bar	tot	9 bar
-1 bar	tot	15 bar
0 bar	tot	0,6 bar
0 bar	tot	1 bar
0 bar	tot	1,6 bar
0 bar	tot	2,5 bar
0 bar	tot	4 bar
0 bar	tot	6 bar
0 bar	tot	10 bar
0 bar	tot	16 bar
0 bar	tot	25 bar
0 bar	tot	40 bar
0 bar	tot	60 bar
0 bar	tot	100 bar
0 bar	tot	160 bar
0 bar	tot	250 bar
0 bar	tot	400 bar
0 bar	tot	600 bar

#### Technische gegevens

**Behuizing**  
 Bajonetringsbehuizing van RVS mat.nr. 1.4301

**Afdekglas**  
 Veiligheidsglas 4 mm

**Cijferblad**  
 Wit, zwart bedrukt conform DIN 16 109



#### Drukaansluiting

G½A, conform DIN 16 288 van RVS mat.nr. 1.4571  
 NPT ½ op verzoek

#### Veermateriaal

RVS

#### Meetelement

Tot 40 bar C-veer  
 vanaf 60 bar schroefveer van RVS mat.nr. 1.4571

#### Displaynauwkeurigheid

DIN 16 005, klasse 1,0

#### Toepassingsbereik

DIN 16 005, bij rust belasting: schaaieindwaarde  
 wisselende belasting: 0,9-voudige schaaieindwaarde

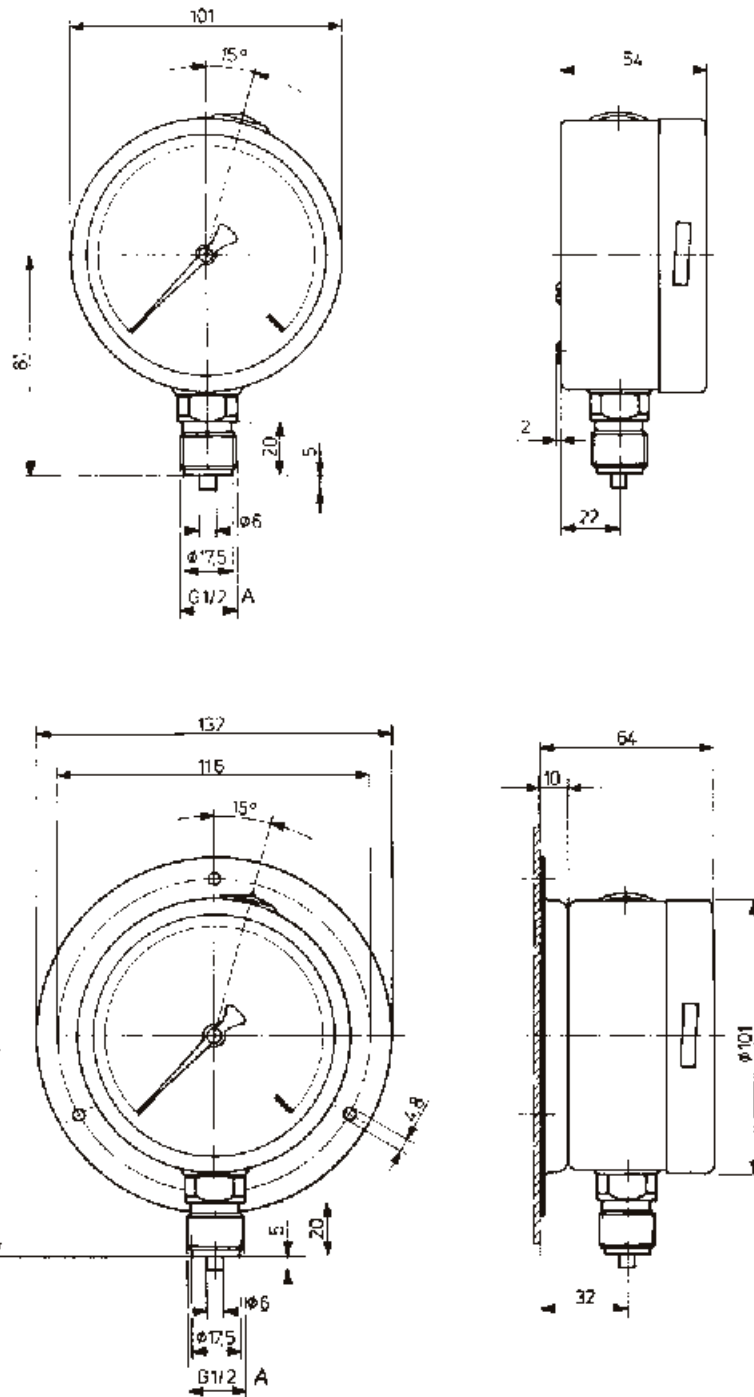
#### Toegestane medium- en omgevingstemperatuur

Max. 100°C

#### Vloeistofdemping

(Niet bij instrumenten met contactopbouw)  
 Een glycerinevulling dempt de veer bij trillingen en drukschommelingen.

# Afmetingen



Met typetoevoeging /58

Wijzigingen voorbehouden. Kopieën, ook gedeeltelijk, zijn niet toegestaan.

# Contacttypes, contactwerkingen, potentiometer voor manox manometer

## Type 420

### Typeverklaring

420 -01 -3

420 Ø100 mm, drukaansluiting radiaal onder, G½ bajonetringbehuizing

**Contactwerking**

- 01 1 Contact opent bij stijgende druk
- 02 1 Contact sluit bij stijgende druk
- 03 1 Contact opent bij stijgende druk  
1 Contact sluit bij stijgende druk
- 04 2 Contacten sluiten bij stijgende druk
- 05 2 Contacten openen bij stijgende druk

**Contacttype**

- 3 Elektromechanische sleepcontact met eenpolig sluitcontact (alleen in verbinding met contactbeschermrelais conform typeblad 61.020)
- 6 Elektromechanische sleepcontact met eenpolig magneetversterkt contact (alleen in verbinding met contactbeschermrelais conform typeblad 61.020)
- 7 Contactloze inductieve wijzer-aftaster (contexsysteem) Beschermklasse EX IG 5 (alleen in verbinding met transistor-microrelais gearandeerd, zie typeblad 99.041)

**Max. schakelvermogen**

Contacttype 3	Sleepcontact
Voeding:	max. 250 V
Schakelvermogen:	18 W (DC), 30 VA (AC) max. 50 mA, cosφ = 1
Contacttype 6	Magneetspringcontact
Voeding	max. 250 V
Schakelvermogen	30 W (DC), 50 VA (AC) max. 250 mA, cosφ = 1
Contacttype 7	Inductief contact

**Schakeldifferentie**

1% van de schaalomvang bij contacttype 3 en 7  
ca. 3-6% van de schaalomvang bij contacttype 6

**Schakelpuntnauwkeurigheid**

±0,5 % van de schaalomvang m.b.t. het uitschakelpunt bij stijgende druk

**Weerstand bij WF**

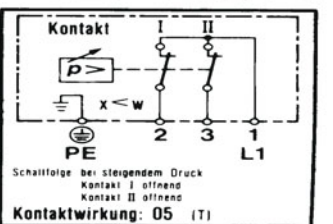
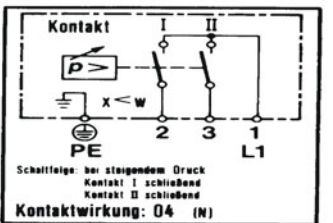
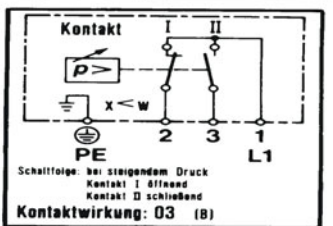
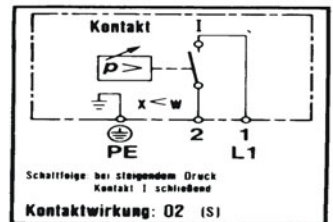
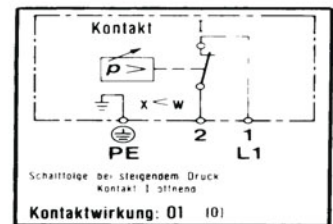
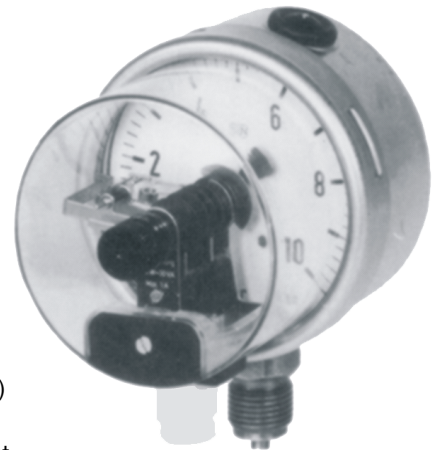
50-30-50 W of 0-200 W  
andere totale weerstanden op aanvraag

**Aanwijsnauwkeurigheid**

Meetbereiken tot 1 bar Kl. 1,6  
Meetbereiken vanaf 2,5 bar Kl. 1,0

**Bestelvoorbeeld**

JUMO-manox manometer  
Type 420-01-3



### Afmetingen

