

JUMO GmbH & Co. KG
 Adresse de livraison :
 Mackenrodtstraße 14,
 36039 Fulda, Allemagne
 Adresse postale :
 36035 Fulda, Allemagne
 Tél. : +49 661 6003-0
 Fax. : +49 661 6003-607
 E-Mail : mail@jumo.net
 Internet : www.jumo.net

JUMO Régulation SAS
 Actipôle Borny
 7 rue des Drapiers
 B.P. 45200
 57075 Metz - Cedex 3, France
 Tél. : +33 3 87 37 53 00
 Fax. : +33 3 87 37 89 00
 E-Mail : info@jumo.net
 Internet : www.jumo.fr

JUMO AUTOMATION
 S.P.R.L. / P.G.M.B.H. / B.V.B.A
 Industriestraße 18
 4700 Eupen, Belgique
 Tél. : +32 87 59 53 00
 Fax. : +32 87 74 02 03
 E-Mail : info@jumo.be
 Internet : www.jumo.be

JUMO
 Mess- und Regeltechnik AG
 Laubisrütistrasse 70
 8712 Stäfa, Suisse
 Tél. : +41 44 928 24 44
 Fax. : +41 44 928 24 48
 E-Mail : info@jumo.ch
 Internet : www.jumo.ch



Manomètres pour montage encastré sur tableau

Types 4EA-.. et 4QA-..

Description sommaire

Les manomètres pour montage encastré sur tableau sont utilisés pour la mesure de pression de milieux liquides et gazeux, à condition que ceux-ci ne soient pas visqueux ou cristallisants et qu'ils n'attaquent pas les alliages de cuivre.

Les domaines d'utilisation sont par exemple: la construction de machines et d'appareillages, les installations pneumatiques, la construction de pompes, les installations avec condensateurs.

Explication du type

- 4 EA-60
- 4 Groupe de pression
- E Boîtier pour montage encastré avec lunette avant
- Q Boîtier pour montage encastré avec cadre frontal
- A Indicateur
- 60 Boîtier Ø 60 mm
 - 80 Boîtier Ø 80 mm
 - 10 Boîtier Ø 100 mm
 - 72 Format du cadre frontal 72 x 72 mm
 - 96 Format du cadre frontal 96 x 96 mm

Désignations complémentaires

- /01 Amortisseur à l'entrée de pression
- /07 Colletette avant pour fixation frontale, laiton chromé
- /18 Lunette avant ou cadre frontal noir
- /60 Repère rouge sur cadran

Accessoires

Pièce de raccordement pour 1/2" G
 Voir FT 40.9700 (48.000)

Exemples de commande

Manomètres pour montage encastré sur tableau.

Type 4 EA-60/60
 Plage d'indication de 0 à 4 bar
 Repère rouge à 1,5 bar

Type 4 QA-72
 Plage d'indication de -1 à 0 bar
 Pièce de raccordement pour 1/2" G

Description du fonctionnement

La pression du milieu à mesurer agit directement sur le tube à ressort incorporé dont l'extrémité libre commande l'aiguille par l'intermédiaire d'un mécanisme de transmission.

Description technique

Boîtier
 En tôle d'acier, zinguée

Boîtier rond
 Avec lunette avant en acier inox AISI 304 poli (sur demande noir - désignation complémentaire /18)

Boîtier carré
 Avec cadre frontal étroit en laiton chromé (sur demande noir - désignation complémentaire /18)

Fixation du boîtier
 A l'arrière par étrier.
 Colletette pour fixation frontale (désignation complémentaire /07, uniquement modèle rond)

Cadran
 Blanc, inscriptions noires suivant DIN 16 109 (autres exécutions sur demande)

Transparent
 Verre plat d'instrumentation de 2 mm d'épaisseur

Raccord de pression
 Central, à l'arrière 1/4" G suivant DIN 16 288, en laiton

Organe de mesure
 Tube ressort en laiton, soudé à l'étain

Mécanisme de transmission
 En laiton

Plages d'indication

- 1 à 0 bar
- 1 à 0 à 0,6 bar
- 1 à 0 à 1,5 bar
- 1 à 0 à 3 bar
- 1 à 0 à 5 bar
- 1 à 0 à 9 bar
- 1 à 0 à 15 bar
- 0 à 1 bar
- 0 à 1,6 bar
- 0 à 2,5 bar
- 0 à 4 bar
- 0 à 6 bar
- 0 à 10 bar
- 0 à 16 bar
- 0 à 25 bar



Type 4 EA-80



Type 4 QA-96

Classe de précision
 DIN 16 005, classe 1,6
 pour boîtiers Ø 80, Ø 100
 et 96 x 96 mm

DIN 16 005, classe 2,5
 pour boîtiers Ø 60
 et 72 x 72 mm

Domaine d'utilisation
 DIN 16 005

Charge statique =
 3/4 de la valeur de fin d'échelle
 Charge dynamique =
 2/3 de la valeur de fin d'échelle

Température ambiante et du milieu admissible
 -20...+50°C

Position d'utilisation
 Position verticale du cadran,
 position nominale 90° ±5° par rapport à l'horizontale (NL 90) suivant DIN 16 257.

JUMO GmbH & Co. KG
 Adresse de livraison :
 Mackenrodtstraße 14,
 36039 Fulda, Allemagne
 Adresse postale :
 36035 Fulda, Allemagne
 Tél. : +49 661 6003-0
 Fax. : +49 661 6003-607
 E-Mail : mail@jumo.net
 Internet : www.jumo.net

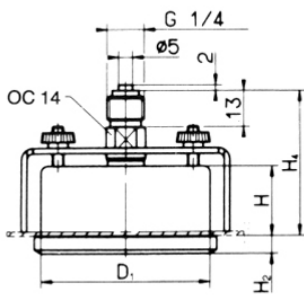
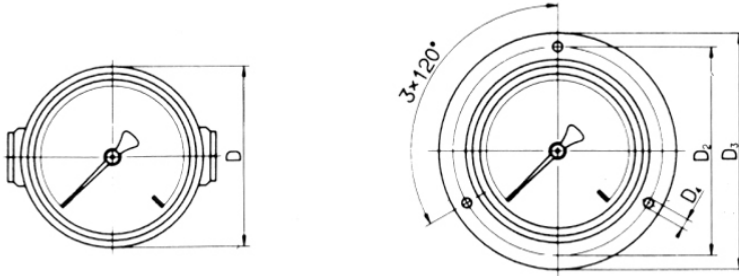
JUMO Régulation SAS
 Actipôle Borny
 7 rue des Drapiers
 B.P. 45200
 57075 Metz - Cedex 3, France
 Tél. : +33 3 87 37 53 00
 Fax. : +33 3 87 37 89 00
 E-Mail : info@jumo.net
 Internet : www.jumo.fr

JUMO AUTOMATION
 S.P.R.L. / P.G.M.B.H. / B.V.B.A
 Industriestraße 18
 4700 Eupen, Belgique
 Tél. : +32 87 59 53 00
 Fax. : +32 87 74 02 03
 E-Mail : info@jumo.be
 Internet : www.jumo.be

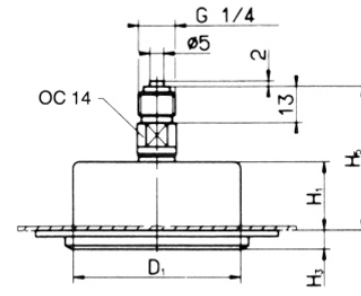
JUMO
 Mess- und Regeltechnik AG
 Laubisrütistrasse 70
 8712 Stäfa, Suisse
 Tél. : +41 44 928 24 44
 Fax. : +41 44 928 24 48
 E-Mail : info@jumo.ch
 Internet : www.jumo.ch



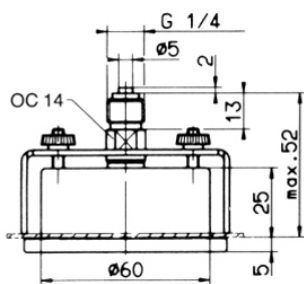
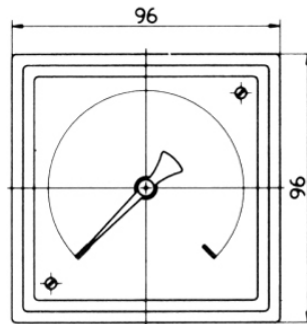
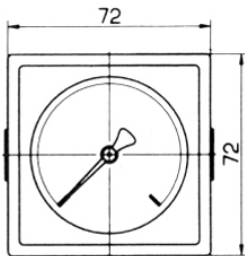
Encombremments



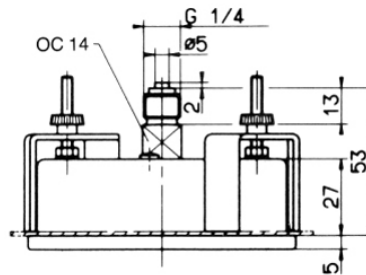
Type 4 EA-60, (-80, -10)



Type 4 EA-60, (-80, -10), TS /07



Type 4 QA-72



Type 4 QA-96

Tableau des cotes pour boîtiers ø 60, 80, 100 mm avec fixation par étrier et lunette avant

∅	H	H ₁	H ₂	H ₃	H ₄	H ₅	D	D ₁	D ₂	D ₃	D ₄
60	25	25	6,4	7	52	52	65	60	75	85	3,6
80	25	25	6,7	7,6	52	52	85	80	95	110	4,8
100	30,5	30,5	7,5	9	53	53	105,5	100	116	132	4,8

JUMO GmbH & Co. KG
Adresse de livraison :
Mackenrodtstraße 14,
36039 Fulda, Allemagne
Adresse postale :
36035 Fulda, Allemagne
Tél. : +49 661 6003-0
Fax. : +49 661 6003-607
E-Mail : mail@jumo.net
Internet : www.jumo.net

JUMO Régulation SAS
Actipôle Borny
7 rue des Drapiers
B.P. 45200
57075 Metz - Cedex 3, France
Tél. : +33 3 87 37 53 00
Fax. : +33 3 87 37 89 00
E-Mail : info@jumo.net
Internet : www.jumo.fr

JUMO AUTOMATION
S.P.R.L. / P.G.M.B.H. / B.V.B.A
Industriestraße 18
4700 Eupen, Belgique
Tél. : +32 87 59 53 00
Fax. : +32 87 74 02 03
E-Mail : info@jumo.be
Internet : www.jumo.be

JUMO
Mess- und Regeltechnik AG
Laubisrütistrasse 70
8712 Stäfa, Suisse
Tél. : +41 44 928 24 44
Fax. : +41 44 928 24 48
E-Mail : info@jumo.ch
Internet : www.jumo.ch

